



الفرسان



المهارة

# ضاحية الفرسان

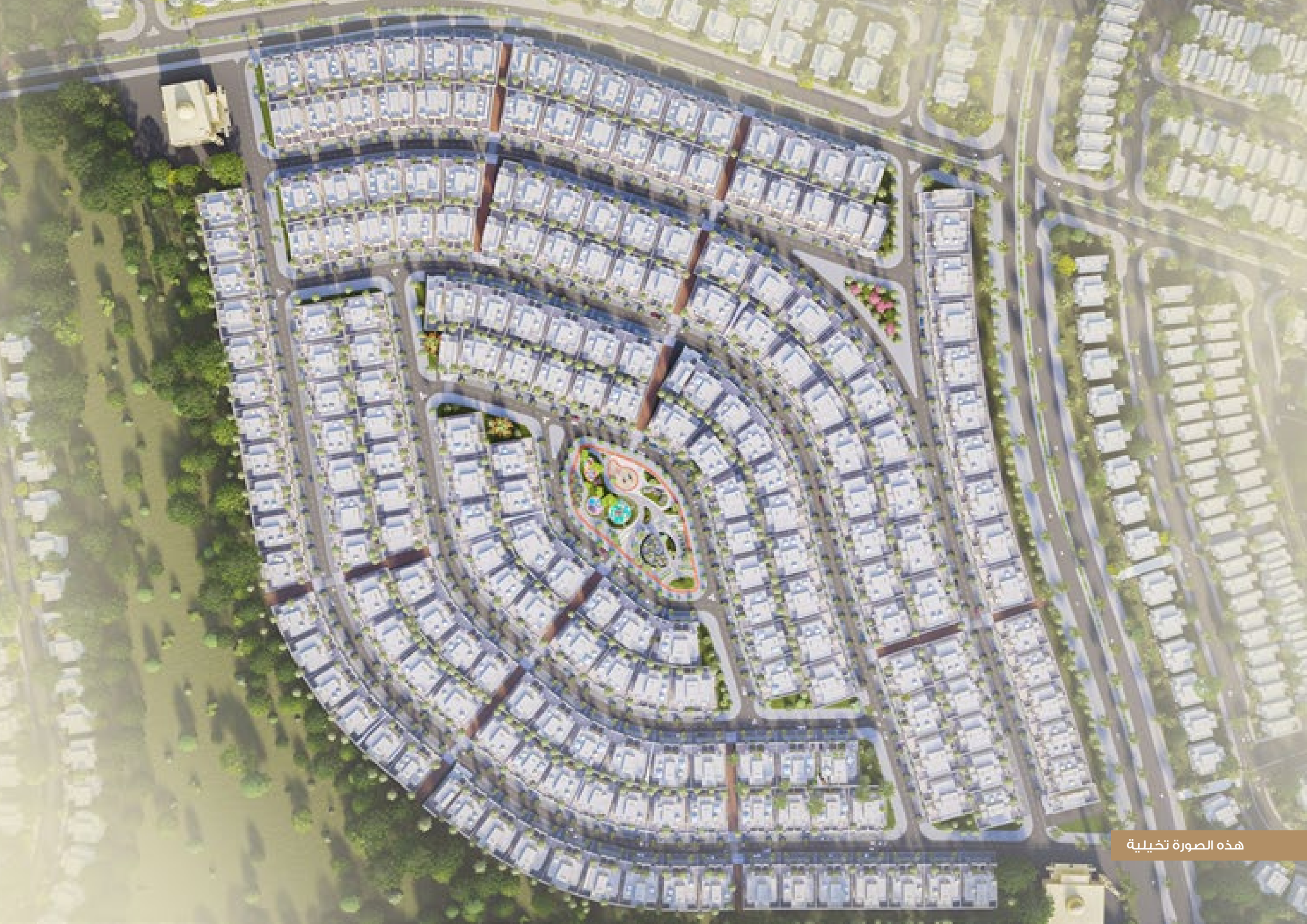
## في مدينة الرياض

بين عراققة التصاميم وعصرية البناء، وسط مجتمع سكني ينعم أفرادُه بنمط حياة صحي وحيوي تأتي ضاحية الفرسان بمساحتها الشاسعة لتوفر مجتمعات سكنية تمتد لأكثر من 35 مليون متر مربع شمال شرق مدينة الرياض لتقدم أسلوب سكني حديث بأكثر من 50 ألف وحدة سكنية متنوعة بتصاميمها ومساحتها تستوعب أكثر من 250 ألف نسمة لتمنحهم فرصة العيش وسط جملة من المرافق والخدمات المتكاملة في بيئة صحية مستدامة تضم أكثر من 6 ملايين متر مربع من الحدائق والمساحات الخضراء التي تعزز من جودة الحياة في الضاحية حيث السكن الأكمل لحياة أجمل.

برحابة صدور الفرسان ونبلاهم، تمتد الضاحية بمساحتها الخضراء الواسعة لتضم الساكنين وسط بيئة صحية مستدامة بكامل تفاصيلها، تزخر بروق البهجة وتنبض بروعة الحياة. يبرع الطراز المعماري الفريد لضاحية الفرسان في تجسيد الحدائق والأناقاة مع الحفاظ على روح الأصالة في أن واحد، حيث تتنوع التصاميم المعمارية لتلبي مختلف الأذواق والرغبات. تتكامل بين جنبات الضاحية جميع المرافق والخدمات الحيوية لتكون جاهزة دوماً لتلبية متطلبات كافة أفراد الأسرة السعودية وعلى مسافة خطوات من منازلهم لتمنحهم المزيد من الرضا في انطلاقة كل يوم. أما مكانتها فهي ملتقى الإبداع بالفخامة، حيث تظهر بلمسات ثلاثم شموخ الفارس واعتزازه بعراققة ماضيه، فتتشكل ملامح الوحدات السكنية للضاحية بطراز معماري فريد،

## مكونات الضاحية





هذه الصورة تخيلية





## المهرة

### نبذة عن المهرة:

مشروع (المهرة) هي خطوة ناجحة نحو شراكة إستراتيجية مع الشركة الوطنية للإسكان وشركة مسكن العربية لتقديم حلول سكنية تستحقها أفراد العائلة السعودية. يقع مشروع (المهرة) في ضاحية الفرسان في مدينة الرياض بمساحة إجمالية تتجاوز 123 ألف متر مربع واستوحي مشروع فلل (المهرة) من فن العمارة الإسلامي، يتألف المشروع من 446 فيلا بمساحات تتراوح بين 250-495 متر مربع لكل فيلا، وتتميز الفلل بتصاميم تناسب الجميع، حيث تهدف إلى تلبية احتياجات العائلة السعودية بمختلف أحجامها وأذواقها؛ وينفرد المشروع بالعديد من الخصائص التي تحمل في ثناياها مزايا الخصوصية والراحة والأناقة وبلمسة جمالية فاخرة.

### مزايا المهرة:

يقع المشروع في العاصمة السعودية (الرياض) ويتميز بسهولة الوصول للطرق السريعة والمرافق العامة والمراكز التجارية. ومصممة بطريقة تلبى احتياجات العائلات التي تبحث عن الراحة في السكن. يعتبر هذا المشروع الخيار الأمثل بسبب تمتعه بالمزايا الخمس: الموقع، السعر، التصميم، التشطيب والمتانة.





هذه الصورة تخيلية أقرب للواقع

موقع المشروع



ميدان  
الملك عبدالعزيز للفروسية

ضاحية الفرسان

مطار الملك خالد الدولي

طريق الملك سلمان

طريق الثمامة

طريق الجنادرية

طريق الدمام

جامعة الأميرة نورة

مستشفى  
الملك عبدالله الجامعي

## فيلا المهرة 1: (1A)



هذه الصورة تخيلية أقرب للواقع

# فيلا المهرة 1: (1A)



\* الصورة تخيلية  
التأثيث غير مشمول بالمنتج النهائي



# فيلا المهرة 1: (1A)

تتراوح مساحات الأرض من 250م<sup>2</sup> إلى 450م<sup>2</sup>

## الدور الأرضي

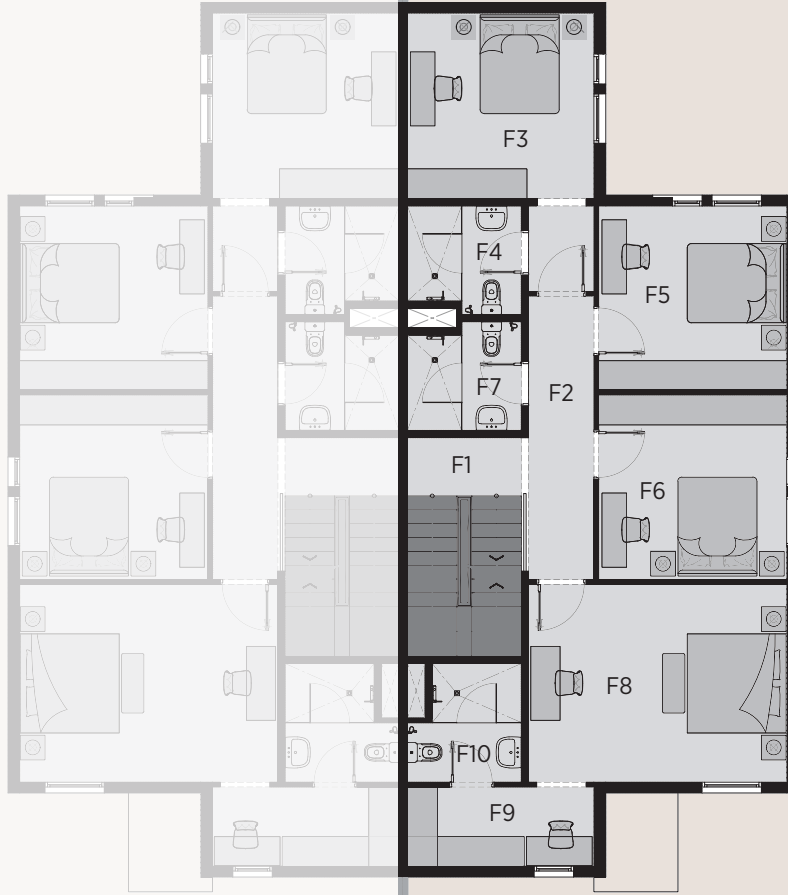
3.77 m x 1.6 m	محفل	G1
2.3 m x 1.10 m	مغاسل	G2
1.85 m x 1.20 m	دورة مياه	G3
5.22 m x 4.10 m	مجلس ضيوف	G4
5.22 m x 7.56 m	صالة عائلية + غرفة طعام	G5
2.23 m x 2.47m	دورة مياه	G6
3.77 m x 3.80 m	مطبخ	G7
2.3 m x 1.92 m	غرفة غسيل	G8
5.80 m x 6.80 m	جلسة خارجية	G9



مساحة البناء: 122.75 m<sup>2</sup>

# فيلا المهرة 1: (1A)

## الدور الأول



جار

2.30 m x 4.42 m

1.32 m x 5.73 m

3.77 m x 3.75 m

2.3 m x 2.19 m

3.80 m x 3.73 m

3.80 m x 3.73 m

2.3 m x 2.19 m

5.22 m x 4 m

3.77 m x 1.6 m

2.30 m x 2.40 m

بهو F1

ممر F2

غرفة نوم 1 F3

دورة مياه F4

غرفة نوم 2 F5

غرفة نوم 3 F6

دورة مياه F7

غرفة النوم الرئيسية F8

غرفة ملابس F9

دورة مياه F10

مساحة البناء: 119.76 m<sup>2</sup>

# فيلا المهرة 1: (1A)

## السطح

2.30 m x 4.42 m

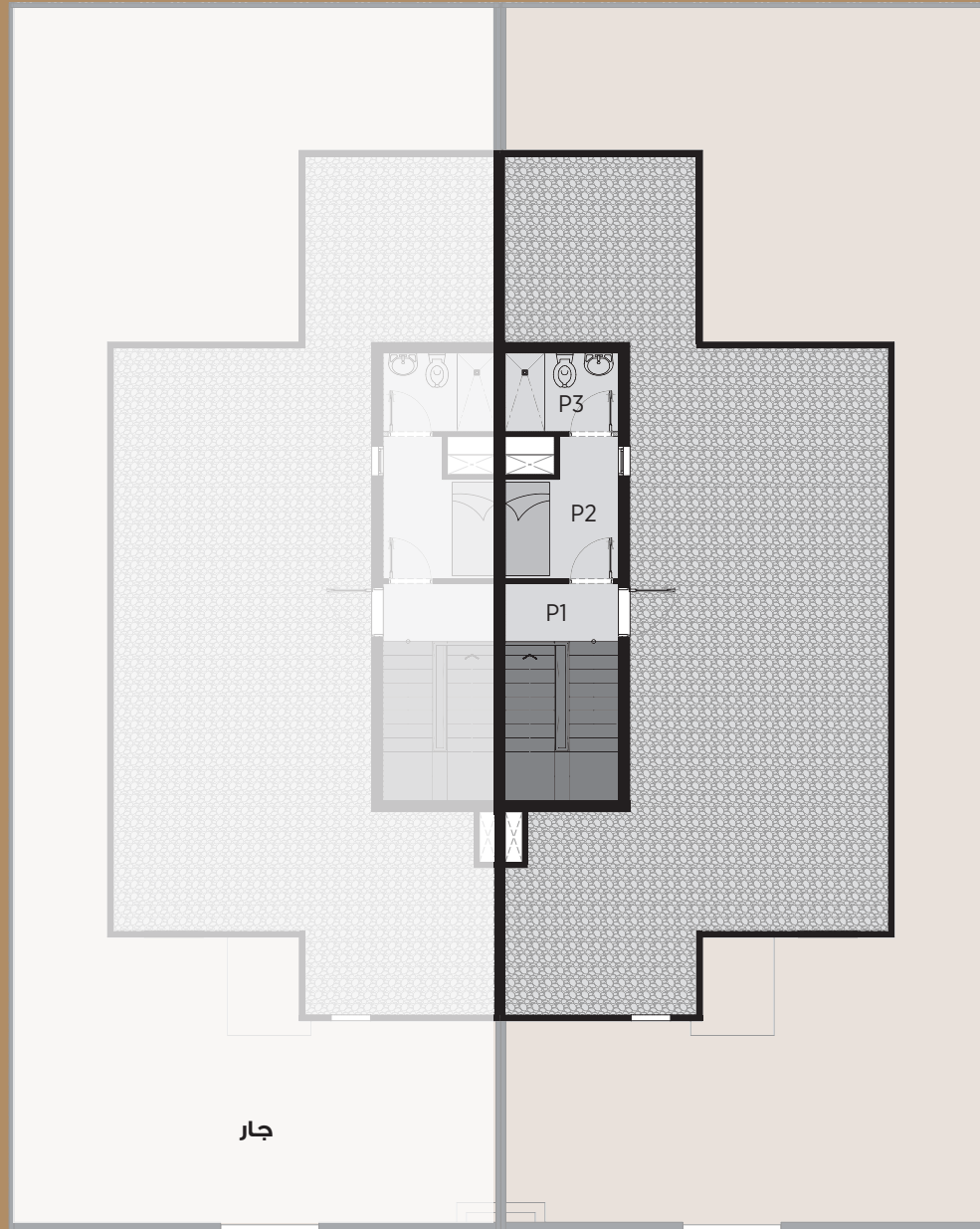
2.3 m x 3.19 m

2.3 m x 1.30 m

بهو | P1

غرفة خادمة | P2

دورة مياه | P3



مساحة البناء: 25.12 m<sup>2</sup>





## فيلا المهرة 2: (2A)



هذه الصورة تخيلية أقرب للواقع

## فيلا المهرة 2: (2A)



\* الصورة تخيلية  
التأثيث غير مشمول بالمنتج النهائي

## فيلا المهرة 2: (2A)

تتراوح مساحات الأرض من 275م<sup>2</sup> إلى 383م<sup>2</sup>

### الدور الأرضي

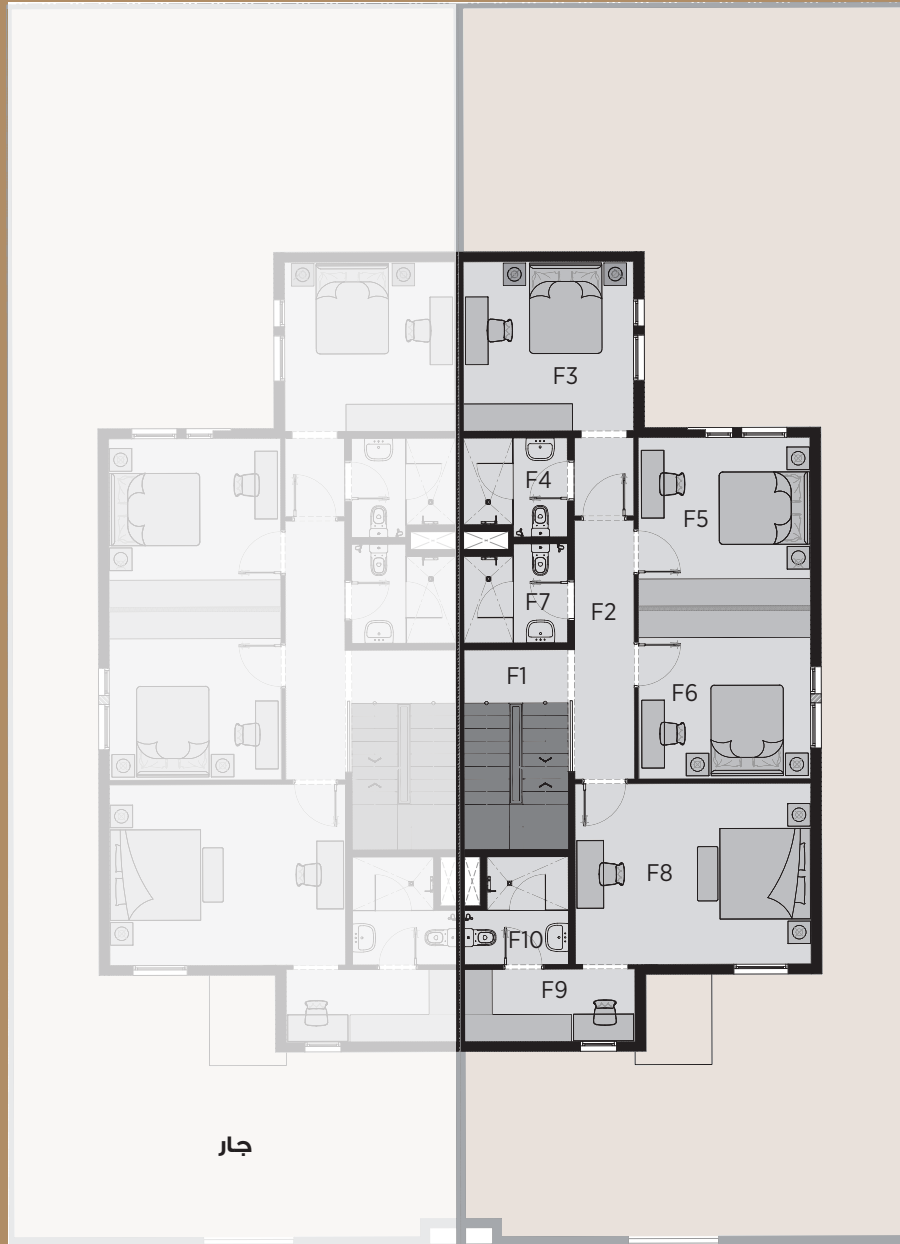
3.77 m x 1.6 m	مدخل	G1
2.3 m x 1.10 m	مغاسل	G2
1.85 m x 1.20 m	دورة مياه	G3
5.22 m x 4.10 m	مجلس	G4
5.22 m x 7.56 m	صالة عائلية + غرفة طعام	G5
2.23 m x 2.47m	دورة مياه	G6
3.77 m x 3.80 m	مطبخ	G7
2.3 m x 1.92 m	غرفة غسيل	G8
5.80 m x 6.80 m	جلسة خارجية	G9



مساحة البناء: 122.75 m<sup>2</sup>

## فيلا المهرة 2: (2A)

### الدور الأول



2.30 m x 4.42 m

1.32 m x 5.73 m

3.77 m x 3.75 m

2.3 m x 2.19 m

3.80 m x 3.73 m

3.80 m x 3.73 m

2.3 m x 2.19 m

5.22 m x 4 m

3.77 m x 1.6 m

2.30 m x 2.40 m

بهو F1

ممر F2

غرفة نوم 1 F3

دورة مياه F4

غرفة نوم 2 F5

غرفة نوم 3 F6

دورة مياه F7

غرفة النوم الرئيسية F8

غرفة ملابس F9

دورة مياه F10

مساحة البناء: 119.76 m<sup>2</sup>

## فيلا المهرة 2: (2A)

### السطح

2.30 m x 4.42 m

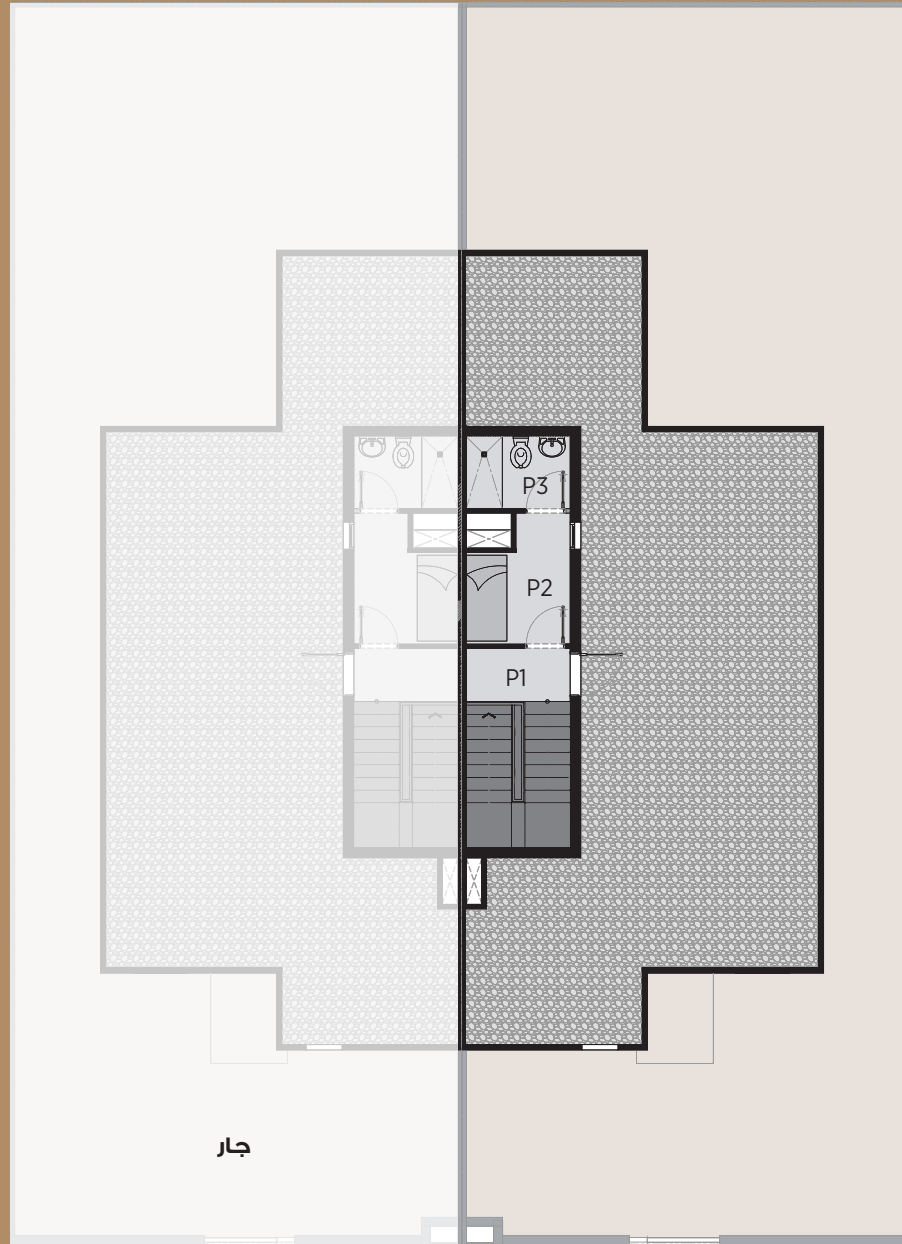
2.3 m x 3.19 m

2.3 m x 1.60 m

بهو P1

غرفة خادمة P2

دورة مياه P3



مساحة البناء: 25.12 m<sup>2</sup>





## فيلا المهرة 3: (1B)



هذه الصورة تخيلية أقرب للواقع



## فيلا المهرة 3: (1B)



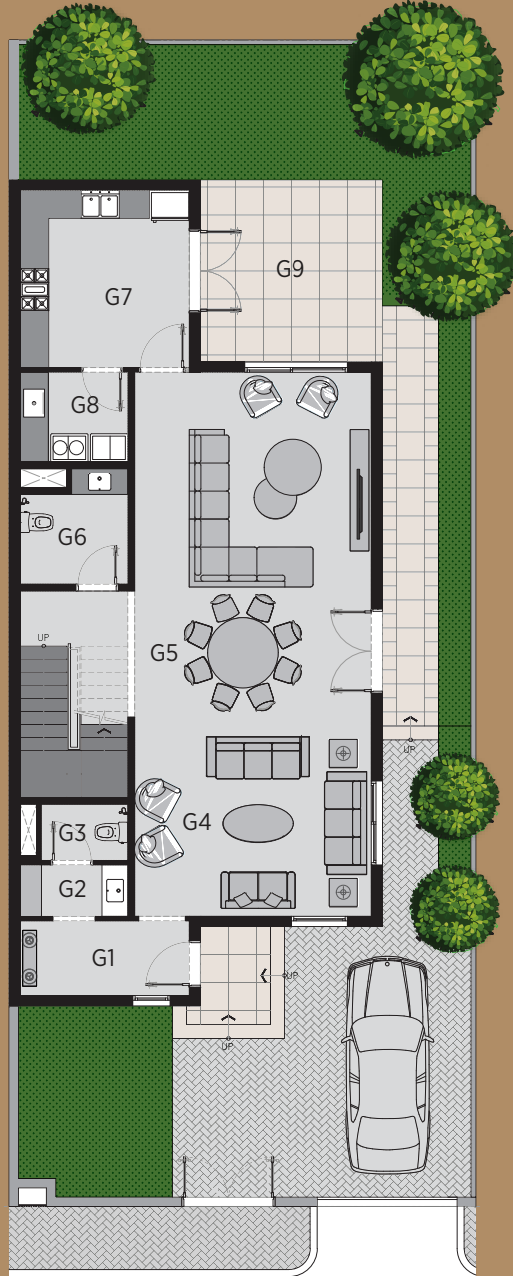
\*الصورة تخيلية  
التأثير غير مشمول بالمنتج النهائي

# فيلا المهرة 3: (1B)

تتراوح مساحات الأرض من 262م<sup>2</sup> إلى 436م<sup>2</sup>

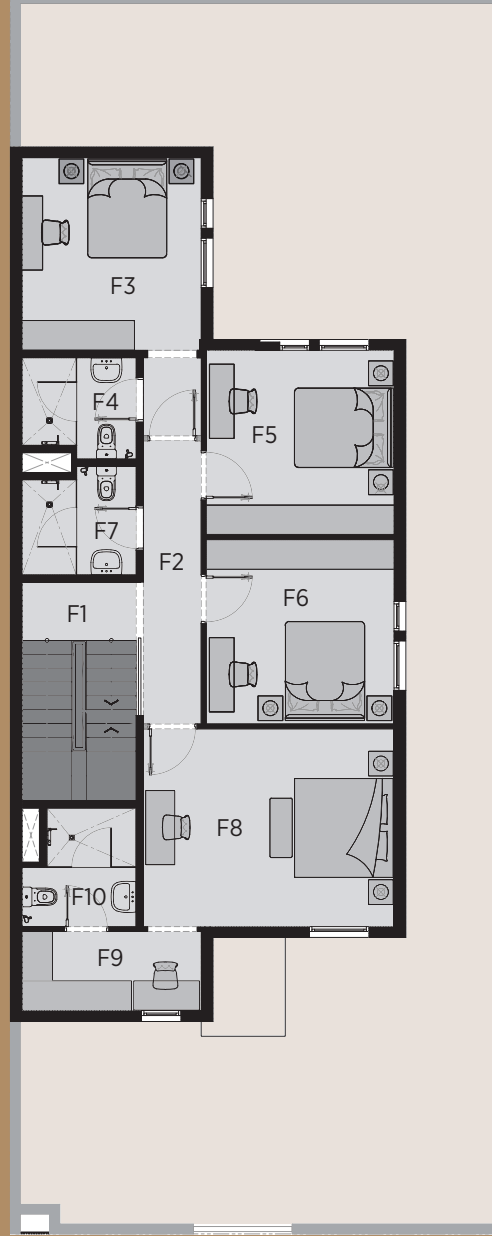
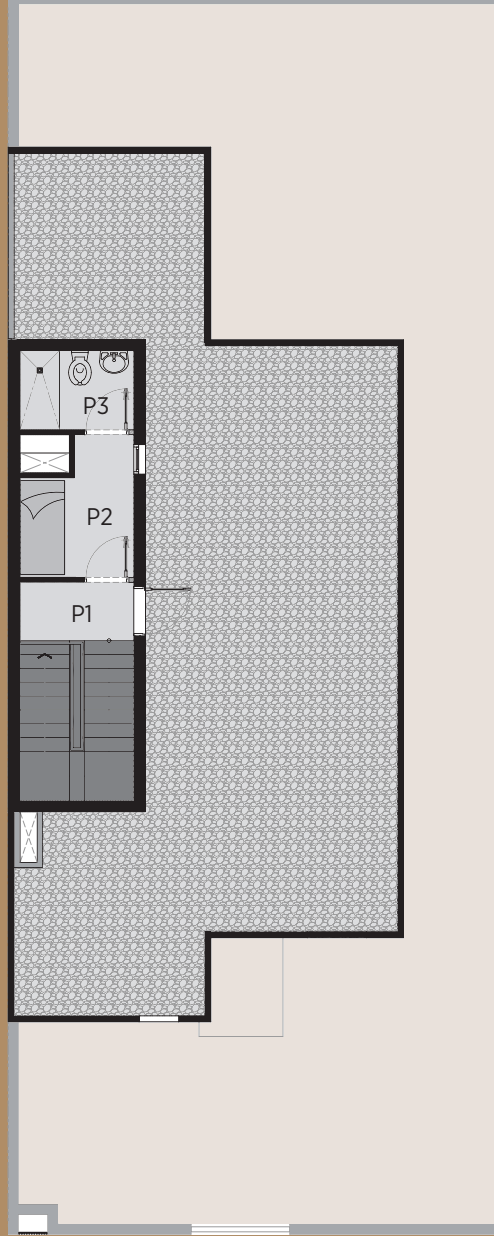
## الدور الأرضي

3.62 m x 1.6 m	مدخل	G1
2.3 m x 1.10 m	مغاسل	G2
1.85 m x 1.20 m	دورة مياه	G3
5.07 m x 4.10 m	مجلس	G4
5.07 m x 7.56 m	صالة عائلية + غرفة طعام	G5
2.3 m x 2.47m	دورة مياه	G6
3.62 m x 3.80 m	مطبخ	G7
2.3 m x 1.92 m	غرفة غسيل	G8
5.80 m x 6.80 m	جلسة خارجية	G9



مساحة البناء: 122.75 m<sup>2</sup>

## فيلا المهرة 3: (1B)



### الدور الأول

2.30 m x 4.42 m	بهو	F1
1.17 m x 5.73 m	ممر	F2
3.62 m x 3.90 m	غرفة نوم 1	F3
2.3 m x 2.04 m	دورة مياه	F4
3.80 m x 3.73 m	غرفة نوم 2	F5
3.80 m x 3.73 m	غرفة نوم 3	F6
2.3 m x 2.19 m	دورة مياه	F7
5.07 m x 4.00 m	غرفة النوم الرئيسية	F8
3.62 m x 1.60 m	غرفة ملابس	F9
2.30 m x 2.40 m	دورة مياه	F10

مساحة البناء: 119.76 m<sup>2</sup>

### السطح

2.30 m x 4.42 m	بهو	P1
2.3 m x 3.19 m	غرفة خادمة	P2
2.3 m x 1.30 m	دورة مياه	P3

مساحة البناء: 26.55 m<sup>2</sup>

## فيلا المهرة 4: (2B)



هذه الصورة تخيلية أقرب للواقع

## فيلا المهرة 4: (2B)



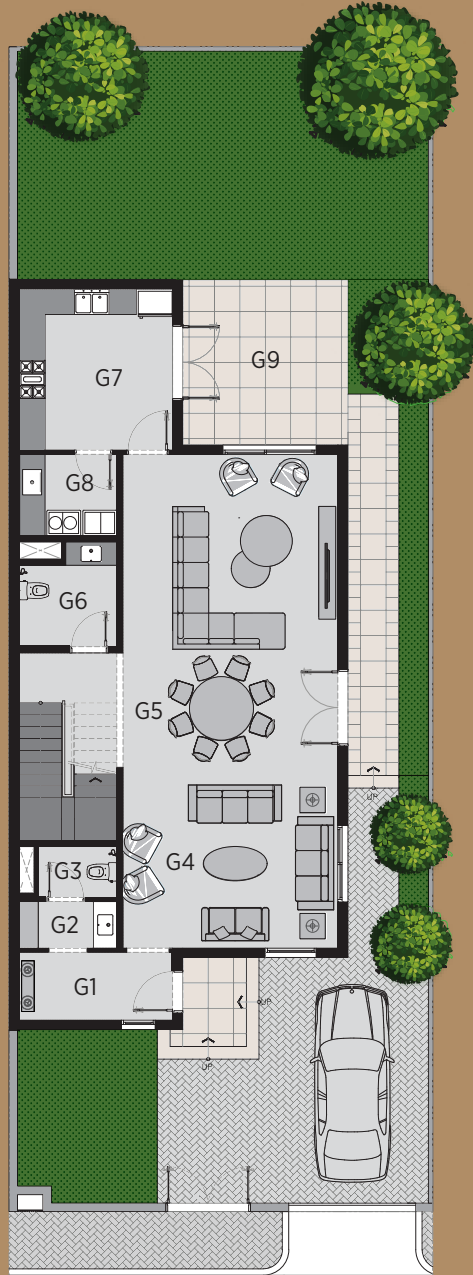
\* الصورة تخيلية  
التأثيث غير مشمول بالمنتج النهائي

## فيلا المهرة 4: (2B)

تتراوح مساحات الأرض من 280م<sup>2</sup> إلى 495م<sup>2</sup>

### الدور الأرضي

3.62 m x 1.6 m	مدخل	G1
2.3 m x 1.10 m	مغاسل	G2
1.85 m x 1.20 m	دورة مياه	G3
5.07 m x 4.10 m	مجلس	G4
5.07 m x 7.56 m	صالة عائلية + غرفة طعام	G5
2.3 m x 2.47m	دورة مياه	G6
3.62 m x 3.80 m	مطبخ	G7
2.3 m x 1.92 m	غرفة غسيل	G8
5.80 m x 6.80 m	جلسة خارجية	G9



مساحة البناء: 122.75 m<sup>2</sup>



## فيلا المهرة 4: (2B)

### الدور الأول

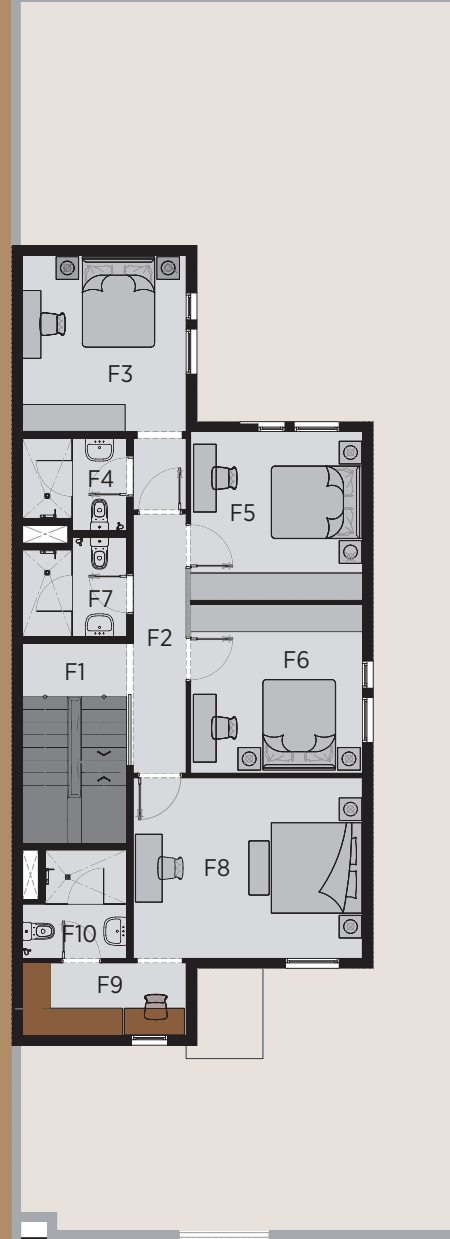
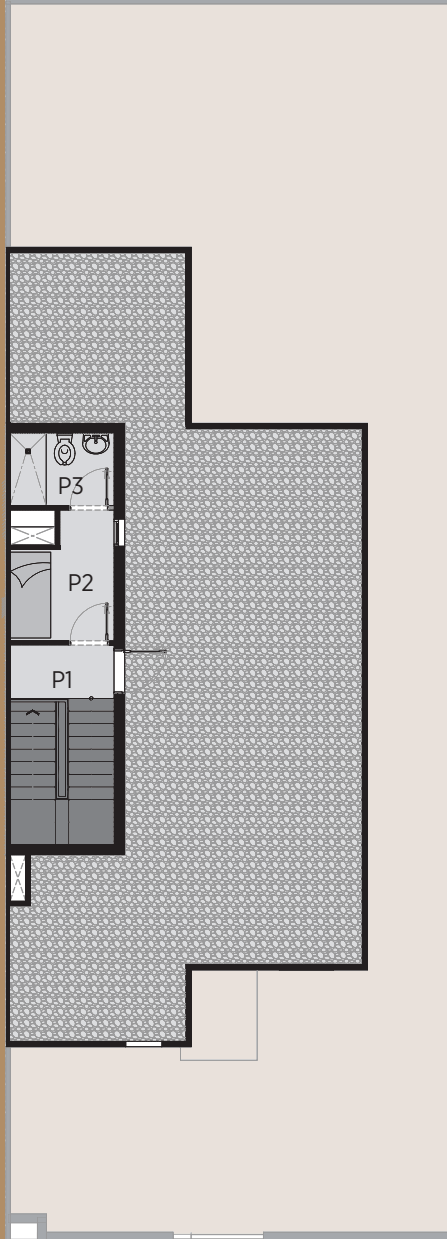
2.30 m x 4.42 m	بهو	F1
1.17 m x 5.73 m	ممر	F2
3.62 m x 3.90 m	غرفة نوم 1	F3
2.3 m x 2.04 m	دورة مياه	F4
3.80 m x 3.73 m	غرفة نوم 2	F5
3.80 m x 3.73 m	غرفة نوم 3	F6
2.3 m x 2.19 m	دورة مياه	F7
5.07 m x 4.00 m	غرفة النوم الرئيسية	F8
3.62 m x 1.60 m	غرفة ملابس	F9
2.30 m x 2.40 m	دورة مياه	F10

مساحة البناء: 119.76 m<sup>2</sup>

### السطح

2.30 m x 4.42 m	بهو	P1
2.3 m x 3.19 m	غرفة خادمة	P2
2.3 m x 1.30 m	دورة مياه	P3

مساحة البناء: 26.55 m<sup>2</sup>





هذه الصورة تخيلية





## مواصفات البناء والتشطيب للمشروع

<b>المقاييس المعمارية:</b>	
<b>المدخل:</b>	
<b>الأرضيات:</b>	بلاط بورسلان / سيراميك مقاس 600 مم * 600 مم / اللون Off White (صناعة سعودية / إماراتية) (أو ما يمثله) مطابقة للمواصفات والمقاييس السعودية. بلاستيك مطفي / أبيض / صناعة سعودية (أو مايمثله). مطابقة للمواصفات والمقاييس السعودية.
<b>دهان الأسقف:</b>	ألواح جيبسية مدهونة.
<b>أعمال الأسقف:</b>	مطابفة للمواصفات والمقاييس السعودية.

### غرفة الاستقبال (المجلس):

<b>الأرضيات:</b>	بلاط بورسلان / سيراميك مقاس 600 مم * 600 مم / اللون Off White (صناعة سعودية / إماراتية) (أو ما يمثله) مطابقة للمواصفات والمقاييس السعودية. بلاستيك مطفي / أبيض / صناعة سعودية (أو مايمثله). مطابقة للمواصفات والمقاييس السعودية.
<b>دهان الأسقف:</b>	ألواح جيبسية مدهونة.
<b>أعمال الأسقف:</b>	مطابقة للمواصفات والمقاييس السعودية.

### غرفة المعيشة:

<b>الأرضيات:</b>	بلاط بورسلان / سيراميك مقاس 600 مم * 600 مم / اللون Off White (صناعة سعودية / إماراتية) (أو ما يمثله) مطابقة للمواصفات والمقاييس السعودية. بلاستيك مطفي / أبيض / صناعة سعودية (أو مايمثله). مطابقة للمواصفات والمقاييس السعودية.
<b>دهان الأسقف:</b>	ألواح جيبسية مدهونة.
<b>أعمال الأسقف:</b>	مطابقة للمواصفات والمقاييس السعودية.

### غرف النوم:

<b>الأرضيات:</b>	بلاط بورسلان / سيراميك مقاس 600 مم * 600 مم / اللون Off White (صناعة سعودية / إماراتية) (أو ما يمثله) مطابقة للمواصفات والمقاييس السعودية. بلاستيك مطفي / أبيض / صناعة سعودية (أو مايمثله). مطابقة للمواصفات والمقاييس السعودية.
<b>دهان الأسقف:</b>	ألواح جيبسية مدهونة.
<b>أعمال الأسقف:</b>	مطابقة للمواصفات والمقاييس السعودية.

### المطبخ:

<b>الأرضيات:</b>	بلاط بورسلان / سيراميك مقاس 600 مم * 600 مم / اللون Off White (صناعة سعودية / إماراتية) (أو ما يمثله) مطابقة للمواصفات والمقاييس السعودية. بلاستيك مطفي / أبيض / صناعة سعودية (أو مايمثله) مطابقة للمواصفات والمقاييس السعودية.
<b>دهان الأسقف:</b>	ألواح جيبسية مدهونة.
<b>أعمال الأسقف:</b>	مطابقة للمواصفات والمقاييس السعودية.
<b>الخزائن:</b>	لا توجد.

### دورات المياه:

<b>الأرضيات:</b>	سيراميك / رمادي – أبيض صناعة سعودية أو إماراتية (أو ما يمثله). مطابقة للمواصفات والمقاييس السعودية.
<b>دهان الأسقف:</b>	بلاستيك مطفي / أبيض / صناعة سعودية (أو ما يمثله). مطابقة للمواصفات والمقاييس السعودية.

<b>أعمال الأسقف:</b>	ألواح جيبسية مدهونة.
<b>الأدوات الصحية:</b>	مطابقة للمواصفات والمقاييس السعودية. أبيض /صناعة سعودية أو إماراتية أو صيني (أو ما يمثله). مطابقة للمواصفات والمقاييس السعودية.

### غرفة نوم الخادمة:

<b>الأرضيات:</b>	سيراميك / رمادي – أبيض صناعة سعودية أو إماراتية (أو ما يمثله). مطابقة للمواصفات والمقاييس السعودية.
<b>دهان الأسقف:</b>	بلاستيك مطفي / أبيض / صناعة سعودية (أو ما يمثله). مطابقة للمواصفات والمقاييس السعودية.
<b>أعمال الأسقف:</b>	ألواح جيبسية مدهونة.
	مطابقة للمواصفات والمقاييس السعودية.

### الأبواب:

<b>باب المدخل:</b>	أبواب ألمونيوم – زجاج /لون أسود / صناعة سعودية (أو ما يمثله). مطابقة للمواصفات والمقاييس السعودية.
<b>الأبواب الأخرى:</b>	أبواب مركبة من الخشب والبلاستيك WPC لون بني داكن / بيج / أبيض (أو ما يمثله). مطابقة للمواصفات والمقاييس السعودية.
<b>باب السور:</b>	حديد / لون أسود – بني / صناعة سعودية (أو ما يمثله). مطابقة للمواصفات والمقاييس السعودية.

### التكييف:

<b>تكييف الغرف:</b>	لا يوجد – سوف يتم توفير تمديد مواسير لنظام الاسبليت العادي.
<b>نظام شفط للمطبخ:</b>	مطابقة للمواصفات والمقاييس السعودية.
<b>نظام الشفط للحمامات:</b>	In Line مطابقة للمواصفات والمقاييس السعودية. In Line مطابقة للمواصفات والمقاييس السعودية.

### التوصيلات الكهربائية:

<b>الأسلاك:</b>	مطابقة للمواصفات والمقاييس السعودية.
<b>مفاتيح الأفياش:</b>	مطابقة للمواصفات والمقاييس السعودية.
<b>الإنارة:</b>	لمبات ليد / صناعة سعودية أو صينية (أو ما يمثله). مطابقة للمواصفات والمقاييس السعودية.

<b>المغاسل:</b>	اللون أبيض / مغاسل جدارية / صناعة سعودية أو إماراتية (أو ما يمثله) مطابقة للمواصفات والمقاييس السعودية.
-----------------	---

<b>النوافذ وأعمال الزجاج:</b>	اللون أسود / ألمونيوم/ زجاج مضاعف / صناعة محلية (أو ما يمثله) مطابقة للمواصفات والمقاييس السعودية.
-------------------------------	--

<b>نظام الاتصالات:</b>	تمديد (تجهيز) أسلاك شبكة الهاتف مطابقة للمواصفات والمقاييس السعودية.
------------------------	--

<b>أعمال الجبس:</b>	ألواح جبس مطابقة للمواصفات والمقاييس السعودية.
---------------------	--

# 10

## سنوات

ضمان أعمال الهيكل الإنشائي للوحدة السكنية

---

## سنة واحدة

ضمان أعمال السباكة  
ضمان الأعمال الكهربائية



# الوطنية للإسكان

تأسست الشركة الوطنية للإسكان NHC في عام 2016م بموجب المرسوم الملكي رقم 7262 بتاريخ 1437/2/8هـ لتكون الذراع الاستثمارية لمبادرات وبرامج وزارة الشؤون البلدية والقروية والإسكان في القطاع العقاري والسكني والتجاري.

ثم تحولت الشركة إلى ملكية الدولة في شهر مايو من العام 2020، لتدخل بعدها مرحلة جديدة في مسيرتها وتصبح ممكناً فاعلاً لحلول السوق العقارية السعودية. لتصبح رائدة لقطاع التطوير العقاري وممكنة للقطاعين العام والخاص بتطوير شراكات استراتيجية معهم.

كما تحرص الشركة على تقديم مشاريع نوعية عبر مجتمعات عمرانية بتصاميم عصرية وحلول سكنية متنوعة وبأسعار مناسبة تواكب تطلعات جيل المستقبل وتحقق جودة الحياة، وذلك بالشراكة مع المطورين العقاريين من ذوي الخبرة والكفاءة.



هذه الصورة تخيلية

## نبذة عن شركة مسكن العربية للإستثمار والتطوير العقاري

مسكن العربية هي الشركة الرائدة في مجال التطوير العقاري والتمتخصصة في إيجاد الحلول السكنية العملية وتنفيذ المشاريع الراقية التي دوماً ما تثبت جاذبيتها وتفوقها وحصدتها للجوائز العالمية المرموقة التي حققتها من خلال إلتزامها بالقيم الراسخة والسياسات المدروسة التي سارت على ركائزها، إذا إستطاعت وفي سنوات قليلة من كسب ثقة عملائها وبناء مشاريع ذات جودة عالية تجمع تصاميمها بين العراقة والأصالة والعصرية.

تأسست " مسكن العربية " عام 2008 م، وأخذت على عاتقها الإلتزام بتوفير الجودة المعمرة والأناقة المتفردة، وأن تعامل عملائها بالمهنية والصدق والشفافية التي يستحقونها، وذلك من خلال تقديمها لخيارات وبدائل متعددة ومنظومة متكاملة من حلول تطوير المساكن ذات الجودة لعالية المبنية على أعلى المعايير العالمية المتوفرة.

مسكن  
شركة مسكن العربية

## جوائز حصدهاها

حازت شركة مسكن العربية على عدة جوائز على النحو التالي:

### الجائزة الأولى

حازت مسكن العربية على جائزة (أفضل مشروع تطويري إسلامي) وذلك عن مشروع الدار ضمن حفل توزيع جوائز بناء البنية التحتية السعودي 2011.

### الجائزة الثانية

جائزة أفضل صندوق عقاري للعام (2011) وذلك ضمن الجوائز السنوية لمعرض الرياض للعقارات والتطوير العمراني (ريستاتكس). يهدف المشروع إلى تقدير وإبراز أفضل المشاريع العقارية السكنية ومطوريها في السعودية. وفازت مسكن العربية بهذه الجائزة عن مشروع صندوق (بلوم للإستثمار مسكن العربية للتطوير العقاري) الجديد. كمطور للمشروع والمخصص لتطوير (292) وحدة سكنية في الرياض.

### الجائزة الثالثة

جائزة (أفضل شركة تطوير للوحدات السكنية المتعددة في المملكة) وذلك ضمن جوائز (العقارات العالمية 2012) أبرز أفرع الجوائز العالمية في مجال العقارات وإحدى أهم المنافسات العقارية التي تجرى في المنطقة. حيث فازت مسكن العربية بهذه الجائزة عن مشاريعها (الدار ومسكن فيلا).

### الجائزة الرابعة

حصدت (شركة مسكن العربية) جائزة (أفضل شركة تطوير للوحدات السكنية المتعددة في السعودية) وجائزة (أفضل شركة تطوير للوحدات السكنية المتعددة في المنطقة العربية) عام 2013-2014 وذلك عن مشروع (رتاج) الذي يعد واحداً من أضخم المشاريع السكنية والذي قامت الشركة بتطويره شمال الرياض والذي يتكون من (292) وحدة سكنية.

### الجائزة الخامسة

فازت شركة مسكن العربية بجائزتي (أفضل تصميم هندسي على مستوى السعودية) 2013-2014 و جائزة (أفضل تصميم هندسي على مستوى المنطقة العربية) عن مشروع (AlCasaba) الذي يعد واحداً من أضخم المشاريع السكنية.

### الجائزة السادسة

جائزة (أفضل عقار سكني في المنطقة) ضمن جوائز العقارات الدولية للنسخة العربية عام 2023-2024، أبرز الجوائز العالمية في مجال العقارات وأحد أهم المسابقات العقارية التي تقام في المنطقة. وقد فازت شركة مسكن العربية بهذه الجائزة عن مشروعها (توباز) في مدينة الرياض.

مسكن  
شركة مسكن العربية

الفرسان  
NHC  
الوطنية للإسكان

وإفياي  
البيع أو التأجير على الخريطة  
OFF-PLAN SALES OR RENT  
معتمد لدى  
سكني

920034700  
maskanarabia.com

Maskanarabia Maskanarabia\_co  
Maskanarabia شركة مسكن العربية